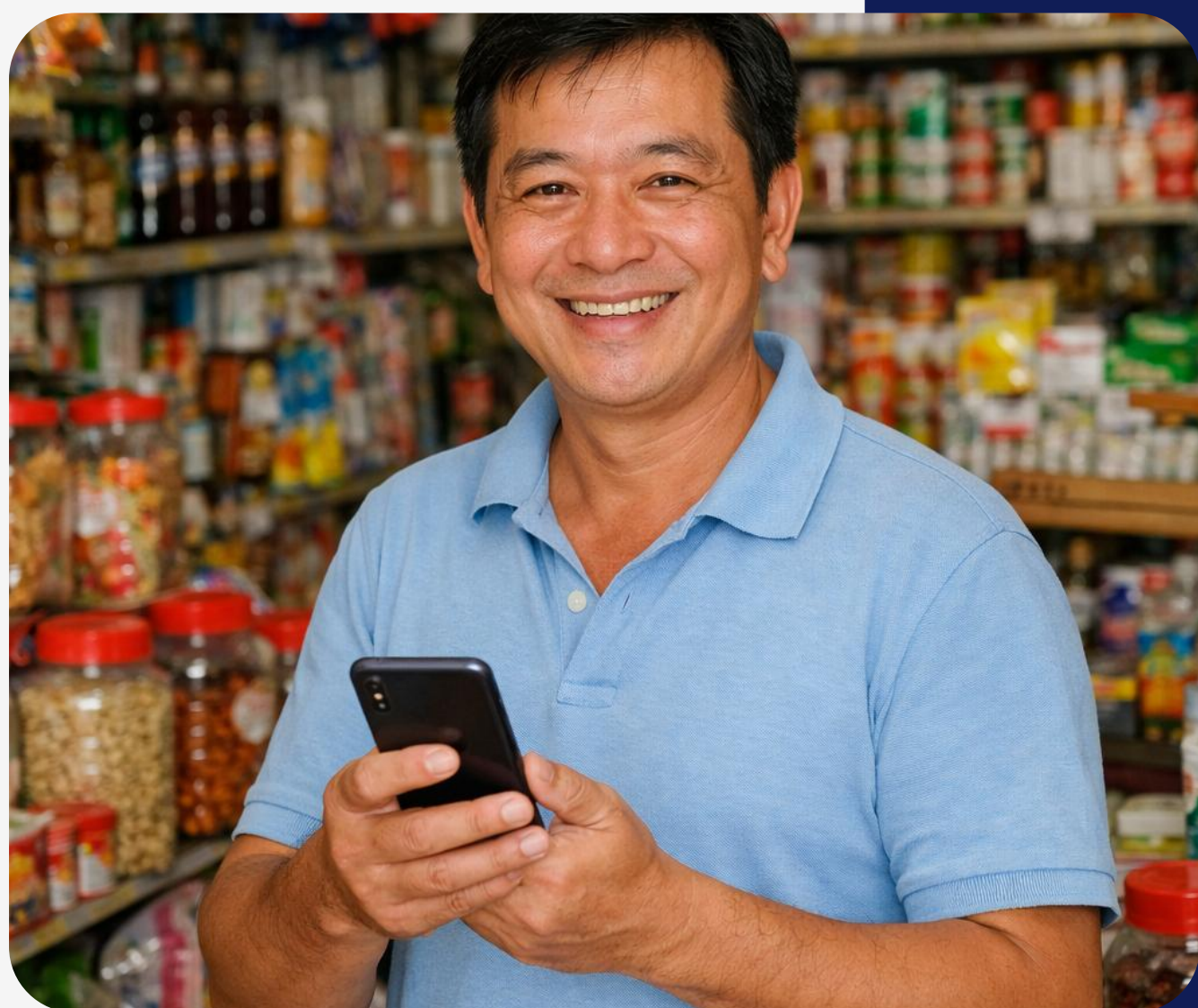




**CỤC THUẾ  
BAN NGHIỆP VỤ THUẾ**



CHÍNH SÁCH THUẾ  
VÀ CÁC GIẢI PHÁP HỖ TRỢ,  
ĐỒNG HÀNH CỦA CƠ QUAN THUẾ  
TRONG KỶ KÊ KHAI ĐẦU TIÊN  
CỦA HỘ KINH DOANH

Hà Nội, tháng 3 năm 2026



# NỘI DUNG CƠ BẢN CHÍNH SÁCH THUẾ TẠI NGHỊ ĐỊNH SỐ 68/2025/NĐ-CP CỦA CHÍNH PHỦ VÀ THÔNG TƯ SỐ 18/2026/TT-BTC CỦA BỘ TÀI CHÍNH



## I. NGƯỠNG DOANH THU KHÔNG CHỊU THUẾ

$$\text{DOANH THU} \leq 500 \text{ TRIỆU}$$

## II. PHƯƠNG PHÁP XÁC ĐỊNH THUẾ GTGT, THUẾ TNCN

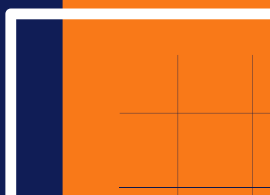
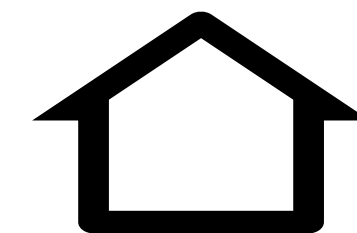
$$\text{THUẾ GTGT} = \text{DOANH THU} \times \text{TỶ LỆ \% THUẾ GTGT}$$

$$\text{THUẾ TNCN} = \begin{cases} 1 & (\text{DOANH THU} - 500) \times \text{THUẾ SUẤT TNCN} \\ 2 & (\text{DOANH THU} - \text{CHI PHÍ}) \times \text{THUẾ SUẤT TNCN} \end{cases}$$

Cá nhân cho thuê bất động sản

$$\text{THUẾ GTGT} = \text{DOANH THU} \times 5\%$$

$$\text{THUẾ TNCN} = (\text{DOANH THU} - 500) \times 5\%$$





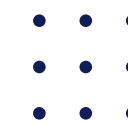
# SỬ DỤNG HÓA ĐƠN ĐỐI VỚI HỘ KINH DOANH



Hộ kinh doanh, cá nhân kinh doanh có doanh thu tính thuế giá trị gia tăng hằng năm từ 01 tỷ đồng trở lên thì phải áp dụng hóa đơn điện tử có mã của cơ quan thuế, hóa đơn điện tử khởi tạo từ máy tính tiền có kết nối dữ liệu với cơ quan thuế.



Hệ thống thông tin quản lý thuế tự động tạo lập tờ khai thuế để hỗ trợ hộ khai thuế, tính thuế giá trị gia tăng, thuế thu nhập cá nhân trên cơ sở dữ liệu hóa đơn điện tử, cơ sở dữ liệu quản lý thuế và các nguồn cơ sở dữ liệu khác mà cơ quan thuế có được từ cơ quan nhà nước khác, tổ chức, cá nhân cung cấp.



# TỔNG HỢP NGHĨA VỤ KHAI THUẾ GTGT & TNCN



## 1. HỘ & CÁ NHÂN KINH DOANH

≤ 500 triệu VND/năm

Chỉ cần thông báo doanh thu thực tế.



Hạn chót: **31/01 năm sau**

> 500 triệu VND/năm

Mức ≤ 50 tỷ VND → Khai & Nộp **THEO QUÝ**  
(Khai cùng kỳ GTGT)

Mức > 50 tỷ VND → Khai & Nộp **THEO THÁNG**

{ PP Thuế suất x Doanh thu: Khai theo quý | PP Thu nhập x Thuế suất: Khai tạm nộp tháng/quý }

### Trường hợp mới bắt đầu hoạt động:

Nửa đầu năm (DT ≤ 500tr): Báo cáo 6 tháng đầu → Hạn: **31/07**

Báo cáo 6 tháng cuối → Hạn: **31/01 năm sau**

Nửa cuối năm (DT ≤ 500tr): Báo cáo DT → Hạn: **31/01 năm sau**

Khi DT lũy kế > 500 triệu → Chuyển sang khai **THEO QUÝ** kể từ quý phát sinh.



## 2. CÁ NHÂN CHO THUÊ BẤT ĐỘNG SẢN

Nơi nộp: Cơ quan thuế nơi có BĐS.  
(Cá nhân cho thuê phải trực tiếp khai)

### Lựa chọn kỳ khai:

Khai 1 lần/năm → Hạn chót: **31/01 năm sau**

Khai 2 lần/năm → Lần 1: Hạn **31/07**

Lần 2: Hạn **31/01 năm sau**



### Tổ chức thuê & Khai thay

Hợp đồng có thỏa thuận tổ chức đi thuê khai & nộp thay cá nhân.



Tổ chức thực hiện khai thay.

Hạn nộp: Xác định theo **KỶ THANH TOÁN** tiền thuê BĐS.

# MỘT SỐ LƯU Ý TRONG KỲ KÊ KHAI ĐẦU TIÊN

01



Đã kê khai theo Thông tư số 40 => Không điều chỉnh lại  
Chưa kê khai => Thực hiện theo Thông tư số 18/2026 và không xử phạt.

02



20/4/2026  
Thời hạn chậm nhất để nộp hồ sơ khai thuế tháng 1, tháng 2, tháng 3

03



Cơ quan thuế không sử dụng doanh thu khai thuế năm 2026 để xác định lại nghĩa vụ thuế các năm trước, không xử phạt vi phạm hành chính



# GIẢI PHÁP HỖ TRỢ ĐỒNG HÀNH CỦA CƠ QUAN THUẾ TRONG KỲ KÊ KHAI THUẾ ĐẦU TIÊN CỦA HỘ KINH DOANH



Sổ tay hướng dẫn  
thực hiện nghĩa vụ thuế

**DÀNH CHO HỘ KINH DOANH  
CÁ NHÂN KINH DOANH**



**MỤC LỤC SỔ TAY**  
**HƯỚNG DẪN THỰC HIỆN NGHĨA VỤ THUẾ DÀNH CHO**  
**HỘ KINH DOANH, CÁ NHÂN KINH DOANH**

<b>A. PHẦN MỞ ĐẦU .....</b>	<b>6</b>
<b>B. NỘI DUNG .....</b>	<b>7</b>
<b>I. Bắt đầu kinh doanh - Những điều cần lưu ý.....</b>	<b>7</b>
1. Quyền thành lập hộ kinh doanh .....	7
2. Nghĩa vụ đăng ký hộ kinh doanh .....	7
3. Đăng ký thuế.....	8
4. Thủ tục đăng ký kinh doanh – Đăng ký thuế.....	8
5. Hướng dẫn đăng ký thuế cụ thể theo từng trường hợp .....	10
6. Những bước chuẩn bị tiếp theo sau khi đăng ký thuế .....	11
<b>II. Nghĩa vụ thuế - Hiểu đúng, làm đủ .....</b>	<b>12</b>
1. Hộ kinh doanh phải nộp thuế khi nào, đối với hoạt động gì? .....	12
2. Hộ kinh doanh cần nộp những loại thuế nào? .....	12
3. Xác định số thuế GTGT, TNCN phải nộp đối với hộ kinh doanh .....	12
4. Doanh thu để xác định thuế thu nhập cá nhân của hộ kinh doanh là gì? .....	14
5. Các khoản chi được trừ và không được trừ khi xác định thuế thu nhập cá nhân .....	15
6. Thuế suất đối với các hoạt động kinh doanh của hộ kinh doanh?..	18
<b>III. kê khai nộp thuế - Dễ hiểu, dễ thực hiện .....</b>	<b>19</b>
1. Hướng dẫn kê khai, nộp thuế cụ thể theo từng trường hợp .....	19
2. Bảng tra cứu nhanh hướng dẫn kê khai theo ngưỡng doanh thu ...	21
3. Hàng tồn kho - Nỗi lo đã được xóa bỏ .....	40
<b>IV. Hóa đơn điện tử – Điều cần thiết khi kinh doanh .....</b>	<b>41</b>
1. Lợi ích của hóa đơn điện tử.....	41
2. Đối tượng sử dụng, loại hóa đơn, hình thức hóa đơn .....	42
3. Lưu ý về việc đăng ký sử dụng hóa đơn điện tử .....	45
4. Thay đổi thông tin đăng ký sử dụng hóa đơn.....	46
5. Ủy nhiệm lập hóa đơn cho sàn TMĐT .....	47
6. Hộ kinh doanh xuất và lập hóa đơn khi nào? .....	47
7. Xuất hóa đơn sai sót/hoặc trong một số trường hợp phát sinh, xử lý như thế nào?.....	48
8. Một số lưu ý khác .....	50
<b>V. Quyền lợi về giảm thuế giá trị gia tăng dành cho hộ kinh doanh .....</b>	<b>50</b>

<b>VI. Hoàn thuế - Quyền lợi cần biết .....</b>	<b>51</b>
1. Hộ kinh doanh được hoàn thuế khi nào? .....	51
2. Để được hoàn thuế, hộ kinh doanh cần chuẩn bị gì?.....	52
3. Hộ kinh doanh có thể hoàn thuế bằng cách nào?.....	52
<b>VII. Các tình huống đặc biệt -Lưu ý để thực hiện .....</b>	<b>53</b>
1. Hộ kinh doanh thay đổi thông tin đăng ký như thế nào? .....	53
2. Tạm ngừng kinh doanh, hộ kinh doanh cần phải làm gì?.....	54
3. Không hoạt động nữa, hộ kinh doanh làm thế nào cho đúng? .....	54
4. Mở thêm địa điểm kinh doanh, hộ kinh doanh cần làm gì? .....	55
5. Hộ kinh doanh chuyển đổi lên doanh nghiệp? .....	55
<b>VIII. Quyền, trách nhiệm của hộ kinh doanh và những điều cần tránh ....</b>	<b>56</b>
1. Quyền và trách nhiệm của hộ kinh doanh trong quá trình thực hiện nghĩa vụ thuế.....	56
2. Những điều hộ kinh doanh cần lưu ý khi thực hiện nghĩa vụ thuế..	57
<b>IX. Hỗ trợ.....</b>	<b>57</b>
<b>X. Hướng dẫn sử dụng các ứng dụng Thuế điện tử.....</b>	<b>58</b>
<b>C. THÔNG ĐIẾP GỬI TỚI HỘ KINH DOANH .....</b>	<b>58</b>

## A. PHẦN MỞ ĐẦU

### Kính chào Quý hộ kinh doanh, cá nhân kinh doanh trên toàn quốc!

Bước sang năm 2026, Quý hộ kinh doanh, cá nhân kinh doanh (sau đây gọi chung là “hộ kinh doanh”) chính thức thực hiện kê khai, nộp thuế theo cơ chế tự tính, tự khai, tự nộp. Đây là bước chuyển đổi quan trọng trong công tác quản lý thuế, hướng tới một môi trường kinh doanh công bằng, minh bạch, đồng thời mở ra nhiều cơ hội phát triển ổn định và bền vững cho Quý hộ kinh doanh. Trong giai đoạn đầu tiếp cận và làm quen với phương thức mới, việc Quý hộ kinh doanh còn có những băn khoăn, lúng túng trước các quy định, thủ tục và cách thức thực hiện nghĩa vụ thuế là điều khó tránh khỏi.

Thấu hiểu rõ những băn khoăn, tâm lý ban đầu đó, Cục Thuế đã xây dựng và phát hành **Sổ tay hướng dẫn hộ kinh doanh** với mong muốn đồng hành, hỗ trợ Quý hộ kinh doanh trong quá trình tìm hiểu, thực hiện các quy định về thuế. Tất cả Quý hộ kinh doanh không phân biệt quy mô doanh thu, ngành nghề lĩnh vực hoạt động đều có thể sử dụng sổ tay như tài liệu tham khảo thường xuyên hoặc tra cứu nhanh khi cần thực hiện các thủ tục về thuế.

Cuốn sổ được biên soạn theo hướng ngắn gọn, dễ hiểu, tập trung vào những nội dung thiết thực, gắn trực tiếp với hoạt động sản xuất, kinh doanh của hộ kinh doanh trong thực tế như đăng ký thuế, kê khai, nộp thuế, sử dụng hóa đơn điện tử và trách nhiệm lưu giữ hồ sơ, chứng từ. Thông qua các hướng dẫn cụ thể, sổ tay giúp Quý hộ kinh doanh chủ động thực hiện đúng, đầy đủ nghĩa vụ thuế, hạn chế sai sót, tránh rủi ro, từ đó yên tâm phát triển hoạt động kinh doanh.

Để sử dụng hiệu quả, Quý hộ kinh doanh nên tập trung đọc, tìm hiểu những nội dung phù hợp với loại hình, quy mô kinh doanh của mình và ghi chú các thông tin cần thiết để thuận tiện áp dụng trong thực tế.

Cục Thuế mong rằng **Sổ tay hướng dẫn hộ kinh doanh** sẽ là người bạn đồng hành tin cậy, hỗ trợ Quý hộ kinh doanh thực hiện nghĩa vụ thuế đúng quy định, góp phần xây dựng hoạt động kinh doanh ổn định, bền vững và lâu dài.

**Kính chúc Quý hộ kinh doanh sức khỏe, kinh doanh thuận lợi và ngày càng thành công!**

## B. NỘI DUNG

### I BẮT ĐẦU KINH DOANH Những điều cần lưu ý



#### Quyền thành lập hộ kinh doanh

Cá nhân, thành viên hộ gia đình là công dân Việt Nam có năng lực hành vi dân sự đầy đủ theo quy định của Bộ luật Dân sự có quyền thành lập hộ kinh doanh (ngoại trừ một số trường hợp như đang bị truy cứu trách nhiệm hình sự, tạm giam, phạt tù...)

Hộ kinh doanh do một cá nhân hoặc các thành viên hộ gia đình đăng ký thành lập và chịu trách nhiệm bằng toàn bộ tài sản của mình đối với hoạt động kinh doanh của hộ.



#### Nghĩa vụ đăng ký hộ kinh doanh

▶ Cá nhân, thành viên hộ gia đình chỉ được đăng ký duy nhất một hộ kinh doanh trong phạm vi toàn quốc.

▶ Người thành lập hộ kinh doanh, hộ kinh doanh có nghĩa vụ đăng ký hộ kinh doanh, không được hoạt động dưới danh nghĩa hộ kinh doanh mà không đăng ký.

⚠ Trường hợp không bắt buộc đăng ký hộ kinh doanh:

- Hộ gia đình sản xuất nông, lâm, ngư nghiệp, làm muối; bán hàng rong, quà vặt, buôn chuyến, kinh doanh lưu động, kinh doanh thời vụ, làm dịch vụ có thu nhập thấp theo mức quy định của từng tỉnh, thành phố (ngoại trừ kinh doanh ngành nghề có điều kiện)
- Cá nhân kinh doanh của các nước có chung đường biên giới đất liền với Việt Nam thực hiện hoạt động mua, bán, trao đổi hàng hóa tại chợ biên giới, chợ cửa khẩu, chợ trong khu kinh tế cửa khẩu.

## II NGHĨA VỤ THUẾ

Hiểu đúng, làm đủ

### 01 Nộp thuế khi nào, đối với hoạt động gì?

- ▶ Thực hiện nghĩa vụ thuế, không phân biệt: Kinh doanh truyền thống hay bán hàng online, bán qua sàn thương mại điện tử; Cho thuê tài sản hay bất động sản; Hộ kinh doanh một hay nhiều ngành nghề cùng lúc;...
- ▶ Không phải nộp thuế thu nhập cá nhân (TNCN), không phải nộp thuế giá trị gia tăng (GTGT) khi có mức doanh thu năm từ 500 triệu đồng trở xuống.

### 02 Cần nộp những loại thuế nào?

- ▶ Thuế giá trị gia tăng (GTGT) và thuế thu nhập cá nhân (TNCN) là hai loại thuế chủ yếu áp dụng đối với hoạt động sản xuất, kinh doanh thông thường của hộ kinh doanh khi doanh thu vượt ngưỡng 500 triệu đồng/năm theo quy định.
- ▶ Thuế tiêu thụ đặc biệt đối với hộ kinh doanh sản xuất, rượu bia, thuốc lá, xăng, cung cấp dịch vụ vũ trường, karaoke,....
- ▶ Thuế tài nguyên đối với hộ kinh doanh có hoạt động khai thác tài nguyên như khoáng sản, dầu thô, khí thiên nhiên, sản phẩm của rừng, hải sản tự nhiên, nước thiên nhiên,....;
- ▶ Phí bảo vệ môi trường đối với khai thác khoáng sản.

### 03 Xác định số thuế GTGT, TNCN phải nộp đối với hộ kinh doanh

- Đối với hộ kinh doanh, cá nhân kinh doanh có doanh thu năm trên 500 triệu đồng, thuế GTGT và thuế TNCN được tính như sau:
- ▶ Thuế GTGT được tính theo phương pháp trực tiếp trên doanh thu, cụ thể:

$$\text{Thuế GTGT phải nộp} = \text{Doanh thu} \times \text{Tỷ lệ \% thuế GTGT}$$

- ▶ Thuế TNCN của hộ kinh doanh, cá nhân kinh doanh được xác định theo một trong hai phương pháp sau:

#### (1) Phương pháp nộp thuế trên doanh thu tính thuế

Áp dụng đối với hộ kinh doanh, cá nhân kinh doanh có doanh thu năm trên 500 triệu đồng đến 03 tỷ đồng lựa chọn phương pháp này

#### Thuế TNCN phải nộp

$$= \text{Doanh thu tính thuế (doanh thu - 500 triệu đồng)} \times \text{Thuế suất TNCN}$$

#### (2) Phương pháp nộp thuế trên thu nhập tính thuế

Áp dụng với tất cả hộ kinh doanh, cá nhân kinh doanh có doanh thu năm trên 500 triệu đồng (trừ trường hợp nộp thuế trên doanh thu tính thuế)

$$\text{Thu nhập tính thuế} = \text{Doanh thu} - \text{Chi phí hợp lý, hợp lệ}$$

$$\text{Thuế TNCN phải nộp} = \text{Thu nhập tính thuế} \times \text{Thuế suất}$$

Cần nộp những loại thuế nào?

Thuế giá trị gia tăng, thuế thu nhập cá nhân, thuế tiêu thụ đặc biệt, thuế tài nguyên và phí bảo vệ môi trường



# CHIẾN DỊCH 15 NGÀY CAO ĐIỂM TUYÊN TRUYỀN VÀ HỖ TRỢ

 **BẮT ĐẦU TỪ NGÀY 10/3/2026**



## Mục tiêu

Nhằm tuyên truyền, phổ biến chính sách thuế mới đối với hộ kinh doanh, cá nhân kinh doanh trên phạm vi toàn quốc.



## Nội dung triển khai

Huy động đồng bộ nguồn lực hỗ trợ người nộp thuế, kết hợp hỗ trợ trực tiếp tại địa bàn với các kênh tư vấn trực tuyến và giải đáp vướng mắc từ xa.



## Giải pháp hỗ trợ

- Tăng cường phối hợp với các tổ chức, đơn vị liên quan để hướng dẫn hộ kinh doanh tiếp cận chính sách, giải pháp công nghệ và thực hiện đúng nghĩa vụ thuế ngay từ kỳ kê khai đầu tiên.